

A background graphic featuring a network of interconnected nodes and lines. The nodes are represented by small circles, some of which contain stylized human icons. The lines are thin and grey, creating a web-like structure. The overall color palette is light, with various shades of grey, blue, and yellow. The title text is prominently displayed in the upper center in a large, bold, blue font.

# Treball en xarxa: Reptes i Oportunitats

Mireia Castells

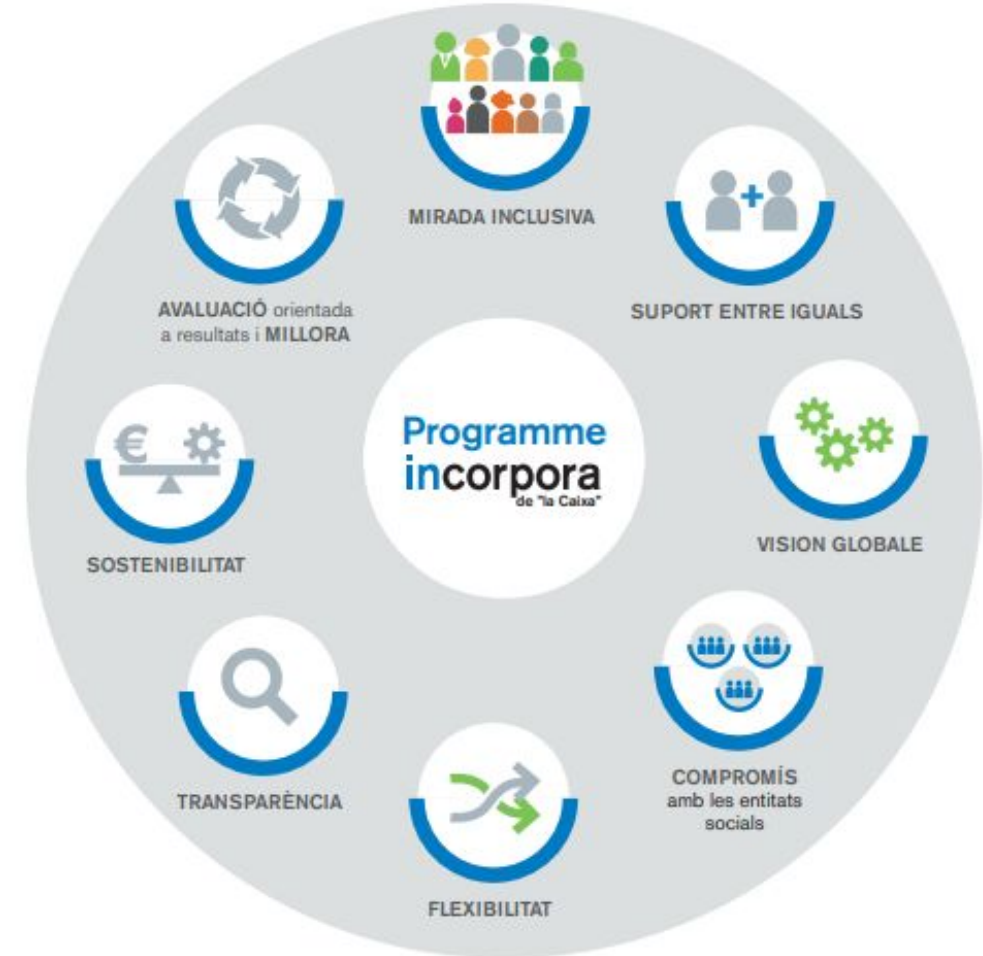
Silvia Bailac

Iris Martínez

Incorpora

# Incorpora

El Programa Incorpora té l'objectiu d'acompanyar a les persones amb risc d'exclusió social a trobar una feina a l'empresa ordinària. Es tracta de posar en contacte:  
  
Entitats socials del territori (persones) i les empreses.



# INCORPORA- ENTORN VUCA

Programa viu, amb capacitat d'adaptar-se a les necessitats de les persones i empreses en cada moment i territori. La feina col·laborativa - en xarxa dona resposta a les necessitats de les empreses i les persones i és clau per afavorir-ne l'eficiència i l'efectivitat. La coordinació i suport entre entitats socials és un factor diferencial i innovador del Programa Incorpora.

El programa ofereix una xarxa de 411 entitats socials.

A Lleida:



**BENEFICIS DEL  
TREBALL EN XARXA  
ENTRE ENTITATS  
INCORPORA**



Accessibilitat de la persona  
als serveis que ofereix el  
Programa Incorpora



Continuïtat de l'atenció  
oferta a la persona i a  
l'empresa



Reducció de duplicitats  
i ineficiències



Aprenentatge  
i construcció de  
coneixement compartit

# Treball en Xarxa

⇒ Col·laboració que dos o més agents estableixen partint de l'atenció a un cas o projecte comú.

Col·laborar de forma estable i sistemàtica per evitar duplicitats, competència entre recursos, descoordinació.



## El TREBALL EN XARXA implica:

- Establir **acords i procediments formals** que defineixen com els diferents agents treballen conjuntament per aconseguir objectius compartits.
- **Esforços inicials** - generar vincles de confiança, diàleg, comunicació i intercanvi.
- **Compromís**
- **Contacte** fluid i continuat
- ....



## Reptes pendents per millorar el treball en xarxa..



- **Ètica professional**
- Manca de compromís d'alguns dels sectors - **cultura treball individualista**
- **Dificultats pròpies de la feina en xarxa:** coordinar, consensuar o mantenir la visió dels objectius compartits, manca procediments conjunts...
- **Burocratització**
- ...

# Història de vida



Em dic Safira Macam. Tinc 28 anys i soc del Marroc. Estic casada i tenim un fill d'un any.

El meu marit i jo, ens trobem en situació d'atur. Ell va tenint contractacions temporals mitjançant una ETT, i jo fa 2 anys que no treballo, tot i que la meva situació està regularitzada.

La meva experiència laboral ha estat de cuidadora a domicili de gent gran i en una bugaderia. Estic pensant a formar-me en algun sector professional que m'ajudi a trobar una feina. Al meu país vaig estudiar a la universitat i vaig formar-me en l'àmbit sanitari. M'agradaria convalidar els meus estudis o formar-me en aquest sector però no sé com fer-ho. Parlo i entenc el castellà, però hauria de millorar el català.

M'agradaria incorporar-me de nou al mercat laboral, però no sé per on començar. Tinc una discapacitat física del 33%, que em permet treballar en molts àmbits.

Trobo molt a faltar a la meva família, ja que no conec massa gent a Lleida. Aquesta situació em provoca una mica d'angoixa i d'ansietat. M'agradaria poder compartir les meves experiències i vivències amb algú.

M'agradaria poder portar als meus pares, però desconec quins tràmits hauria de fer.

Actualment, l'únic ingrés que tenim és la prestació d'atur del meu marit de 650 euros, i no arribem a final de mes. Les despeses diàries i les energètiques cada vegada són més elevades. No hem demanat mai ajuda, però ara la necessitem.



# I ara... on derivem?

- ❑ Orientació i inserció laboral
- ❑ Formació ocupacional
- ❑ Serveis especialitzats
- ❑ Salut
- ❑ Serveis jurídics





# Responem les preguntes...

1. Segons la situació descrita, a quins recursos d'ORIENTACIÓ/ INSERCIÓ LABORAL, FORMATIUS, ESPECIALITZATS, SALUT, JURÍDICS derivarieu a la Safira?
2. Per què?
3. Com farieu aquesta derivació?
4. Quin seguiment realitzariu d'aquesta derivació? Com ho farieu?

# Quines conclusions en treiem?

- Sensació de pilota per part dels usuaris i usuàries que atensem.
- Com a orientadors i/o referents de les persones que atensem, encertem a la primera el recurs més adient per a la persona?
- Coneixem la majoria dels recursos del territori?
- Ens hem d'adaptar constantment a les noves realitats de la societat i a les necessitats de les persones que atensem (entorn VUCA).
- En el treball en xarxa ens trobem una sèrie de PUNTS FORTS i FEBLES. Sabem quins i com fer-hi front?

<b>PUNTS FORTS</b>	<b>PUNTS FEBLES</b>

PUNTS FORTS	PUNTS FEBLES
<ul style="list-style-type: none"> <li>-Foment de la comunicació entre entitats i organismes</li> <li>- Si l'orientador/a té unes bones competències transversals el treball en xarxa és més efectiu (capacitat d'adaptació, flexibilitat, bones habilitats comunicatives, constància, treball en equip...)</li> <li>-La rotació del personal laboral enriqueix els punts de vista i maneres de treball. Crear debat i discussió en la presa de decisions enriqueix el treball en xarxa.</li> <li>-Derivar a les persones que atensem a diferents serveis especialitzats també és oferir una atenció integral individualitzada.</li> <li>-S'aconsegueixen més resultats amb menys temps, ja que si derivem als serveis específics, estem optimitzant els recursos.Ens descarreguem de feines que no pertocuen al nostre servei.</li> <li>-Satisfacció per part de l'orientador/a quan els resultats són positius.</li> </ul>	<ul style="list-style-type: none"> <li>- Desconeixement dels recursos per parts dels orientadors i orientadores.</li> <li>-Si l'orientador/a no té unes bones competències transversals el treball en xarxa és menys efectiu (manca de capacitat d'adaptació i d'habilitats socials, dificultats per treballar en equip, poca disposició a nous aprenentatges ...)</li> <li>-L'excessiva rotació de personal en les entitats i/o organitzacions, crea la sensació de no avançar, ja que s'ha començar de nou constantment (presentació del cas, coneixements dels recursos, etc.).</li> <li>-Falta de temps del dia a dia. Dificultats d'organització i planificació que provoca menys agilitat en la presa de decisions.</li> <li>-Moltes vegades, sobretot en l'àmbit de la inserció laboral, es treballa per projectes i per objectius. Cada entitat busca el seu benefici, i a vegades es pot caure en l'error de no tenir en compte els beneficis de les persones.</li> <li>- La baixa implicació de les persones que atensem dificulta el treball en xarxa..</li> </ul>

*Moltes gràcies per la vostra  
participació!*

